

「市民アンケート」へのご協力ありがとうございました。

# アンケート結果をもとに

# 「子育て・高齢者・まちづくり についての要望」 を市長に提出



日本共産党川崎市議団は5月16日、今回の市民アンケート結果と、市民の生の声を生かす「子育て・高齢者・まちづくりについての要望」(左記)を福田市長に提出しました。

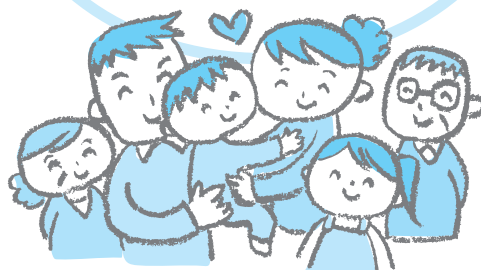
**1** 深刻な不登校・いじめ問題への取り組みを強めること、真の待機児解消へ認可保育園の増設テンポを引き上げること、教育費の父母負担軽減策と小児医療費を拡充すること。

**2** あらゆる知恵を出して介護保険料の値上げを抑えること、高齢者施策を削減でなく充実すること、特別養護老人ホームの増設を抜本的に強めること。

**3** 地震防災対策を強化するために予算も人も抜本的に強め、具体的には国基準の必要数より大幅に少ない消防職員・救急隊員を大幅増員すること、住宅耐震化の予算を大幅増額すること、市民生活に身近な道路・公園の整備・維持補修予算を大幅増額すること、JR武蔵小杉駅など危険な駅へのホームドア設置へ市として全力で取り組むこと。

アンケートで

寄せられた、駅や通学路などの危険個所、地域の改善要望などは、各区選出の地元議員が現場を調査し、区長や道路公園センターに要望を提出して対応を求めると行動しています。



ひきつづき、みなさんのご意見・ご要望をお寄せください。

日本共産党川崎市議会議員団

Email : [info@jcp-kawasaki.gr.jp](mailto:info@jcp-kawasaki.gr.jp)  
FAX : 044-245-4140

# 「市民アンケート」の結果報告

回答数 4297通

(5月末まで)

ご協力ありがとうございました。

## 毎日の暮らし向きについて

# 「苦しくなった」が 63%

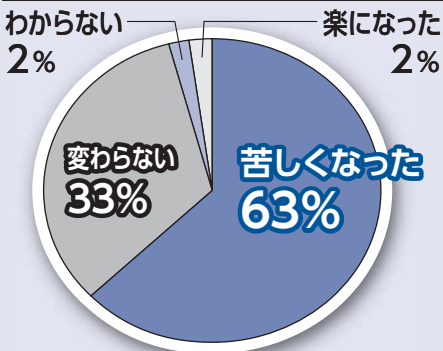
(「楽になった」は2%)

日本共産党川崎市議団が取り組んできた「市民生活に関するアンケート」に4297通（5月末まで）の回答が寄せられ、貴重なご意見をたくさんいただきました。

アンケート結果は以下の通りです。

※円グラフ以外は複数回答で、回答数の上位5位までを掲載しています。

### 毎日の暮らし向きは？



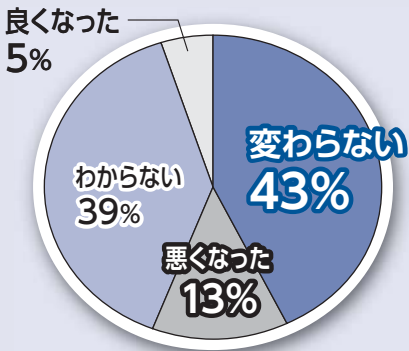
### 「苦しくなった」理由は？

年金の減少	32.5%
消費税などの増税	28.2%
社会保険料の負担増	27.2%
医療費の支出増	25.4%
公共料金の負担増	15.3%

### 働き方・雇用の問題で関心のあることは？

低賃金	32.0%
非正規社員の正社員化	27.7%
長時間労働	26.0%
ブラック企業・ブラックバイト	25.0%
サービス残業	22.7%

### 前市長の時代と比べて市政をどう感じますか？



### 自由記述欄より

「年金から介護保険料、健康保険料をひかれて残っている住宅ローンを支払わなくてはならないのは、生活保護の収入と何ら変わりません。72歳で働いても賃金が安いので少しでも市県民税を減らしてほしい。」(川崎区・男性)

「一級身障者ですが、2~3年前までは8月、12月に助成金が出ていて、夏の冷房費の電気代にあてられた。しかしその制度も最初に県がやめ、1年後に市もやめてしまった。他の福祉費にあてて充実をはかるためとのことだったが、何が良くなったのか？」(中原区・年金生活)

「妻が妊娠して退職せざるを得なくなりました。出産したら働いてもらおうと考えていましたが、保育園に入れそうにありません。実際、年収350万円で生活するのはとてもキツイです。このまま、保育園へも幼稚園へも預ける事が出来なかったらと思うと、引っ越すことを考えなければなりません。」(中原区・39歳・男性)

「川崎北部は貴重な緑が残っている唯一の場です。市民の宝として、大手業者のマンション住宅がこれ以上開発できないよう、地主さんの協力、理解を深め、相続時、川崎市で保全できるよう、買い取れるよう今まで以上に予算化していくことを希望します。」(麻生区・主婦)

### 子育て・教育で力を入れてほしいことは？

不登校・いじめ問題	35.8%
保育園待機児童の解消	33.8%
教育費の保護者負担軽減	27.3%
小児医療費助成制度の拡充	25.6%
遊び場や公園の整備	20.3%

### 高齢者・障害者、福祉施策で力を入れてほしいことは？

介護保険料・利用料の軽減	45.6%
特別養護老人ホーム等の増設	37.2%
医療費窓口負担の軽減	31.4%
国民健康保険料減免制度の拡充	27.6%
敬老無料パスの復活	26.4%

### まちづくりで力を入れてほしいことは？

地震防災対策	38.1%
道路・公園の整備・清掃	28.4%
ホームドア設置など駅の改善	24.0%
駐輪場整備・自転車対策	22.0%
バリアフリーの推進	19.0%